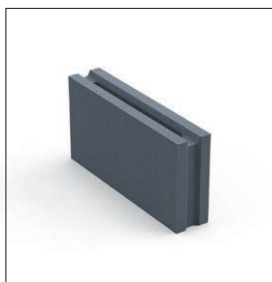


Technický list

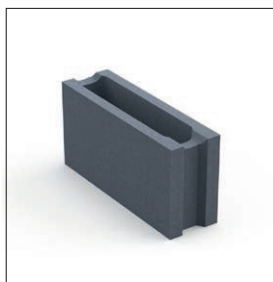
Ztracené bednění



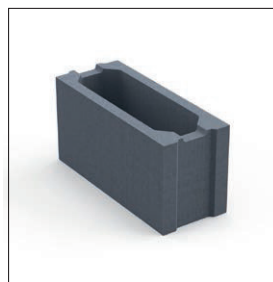
TECHNICKÉ INFORMACE



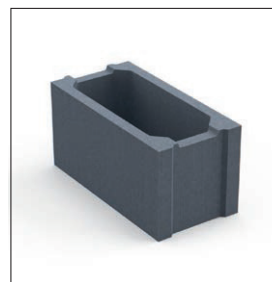
ZB 10
50 × 10 × 25 cm



ZB 15
50 × 15 × 25 cm



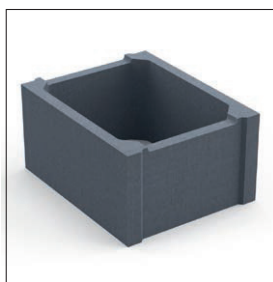
ZB 20
50 × 20 × 25 cm



ZB 25
50 × 25 × 25 cm



ZB 30
50 × 30 × 25 cm



ZB 40
50 × 40 × 25 cm



ZB 50
40 × 50 × 25 cm

Skladebné rozměry

Název výrobku	Délka [mm]	Šířka [mm]	Výška [mm]	MJ	Množství [ks/m ²]	MJ/PAL	Hmotnost palety [kg]	Druh palety
ZB 10	500	100	250	ks	8	66,00	1 335,00	1000/1200
ZB 15	500	150	250	ks	8	64,00	1 405,00	1000/1200
ZB 20	500	200	250	ks	8	60,00	1 507,00	1000/1200
ZB 25	500	250	250	ks	8	40,00	1 073,00	1000/1200
ZB 30	500	300	250	ks	8	40,00	1 132,00	1000/1200
ZB 40	500	400	250	ks	8	30,00	999,00	1000/1200
ZB 50	400	500	250	ks	10	30,00	1 002,00	1000/1200

Technický popis

Výrobní norma	Nejvyšší odchylky od deklarovaných výrobních rozměrů		Pevnost v tlaku	ČSN 15 435, pevnost bočnic v ohybu	Kapilární nasákavost	Mrázuvzdornost ČSN 73 1322
	šířka a délka	výška				
ČSN EN 771-3+A1	+3/-5 mm	+3/-5 mm	≥15 MPa	≥2 MPa	nejvýše 7 g/m ² s	50 cyklů

Spotřeba výplňového betonu	rozměry výrobku						
	500/250	400/250	300/250	250/250	200/250	150/250	100/250
m ³ betonu / 1 ks	0,0361	0,0351	0,0243	0,0208	0,0134	0,0091	0,0037
m ³ betonu / 1 m ²	0,3613	0,2806	0,1940	0,1662	0,1074	0,0727	0,0294
m ³ betonu / 1 m ³	0,7226	0,7014	0,6467	0,6650	0,5368	0,4848	0,2944

Naše výrobky jsou vyráběny a kontrolovány podle evropských harmonizovaných norem.

POVRCHOVÉ ÚPRAVY A BARVY



Přírodní

Slouží k jednoduchému vyzdění základových pasů, opěrných zídek případně jiných svislých konstrukcí. Tvoří bednění pro nalití betonové směsi, poté zůstává součástí konstrukce. Povrch hladký. Tloušťka stěny 30 mm.

OBECNÉ INFORMACE

Univerzální zdicí tvarovky z prostého vibrolisovaného betonu.

Maximální výška bednění v jednom pracovním cyklu při betonáži jsou 3 vrstvy ztraceného bednění.

Minimální expediční množství je 1 kus. Zboží je loženo na značených paletách AGSTAV 120 × 100 cm (38 kg).

Při realizaci je důležité dodržovat správný postup dle návodu na použití.

Betonový výrobek je možno zabudovat do stavby 28 dní po datu výroby.