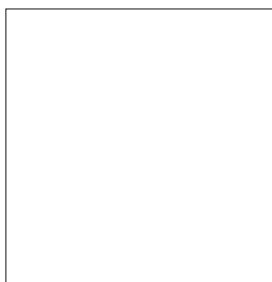


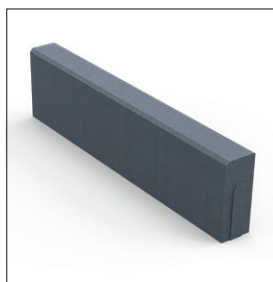
Technický list

Obrubník chodníkový

TECHNICKÉ INFORMACE



Obrubník chodníkový
50 × 10 × 25 cm



Obrubník chodníkový
100 × 10 × 25 cm

Skladebné rozměry

Název výrobku	Délka [mm]	Šířka [mm]	Výška [mm]	MJ	Množství [ks/m]	MJ/PAL	Hmotnost palety [kg]
Chodníkový 10/25/50 přírodní (bez zámku) pŕlený	500	100	250	ks	2	54,00	1350,00
Chodníkový 10/25/100 přírodní	1000	100	250	ks	1	20,00	1350,00

Vysvětlivky k piktogramům



Dlažba je určená pro chodníky, cyklistické stezky, parkovací stání a pojezd motorových vozidel do 3,5 t

Technický popis

Výška výrobku	Šířka výrobku	Výrobní norma	Nejvyšší odchylky od deklarovaných výrobních rozměrů		Pevnost v tahu za ohybu	Odolnost proti smyku/skluzu	ČSN 73 1326, odolnost proti povětrnostním vlivům, metoda A
			šířka a délka	výška			
250 mm	100 mm	ČSN EN 1340	±3% (min. 3mm, max. 5mm)	max. ±1%	≥3,5 MPa	uspokojivá	≤1,0 kg/m ² po 100 cyklech

Deklarované výrobní rozměry (délka a šířka) jsou vždy menší než rozměry skladebné. Výrobní rozměry (délka a šířka) jsou uvažovány bez distančních mezerníků, kdy ve standardních případech jsou menší o 3 mm proti rozměrům skladebným.

POVRCHOVÉ ÚPRAVY A BARVY



Přírodní

Ohraničují jednotlivé zpevněné plochy.

OBECNÉ INFORMACE

Dvouvrstvý vibrolisovaný obrubník s vysokou pevností, mrazuvzdorností, s odolností povrchu proti působení vody a chemických rozmrazovacích látek. Obrubník má nízkou obrusnost a dobré adhezní vlastnosti. Betonové prvky jsou trvale impregnovány proti znečištění.

Minimální expediční množství je 1 kus. Zboží je loženo na značených paletách AGSTAV (38 kg).

Při realizaci je důležité dodržovat správný postup dle návodu na použití.

Betonový výrobek je možno zabudovat do stavby 28 dní po datu výroby.