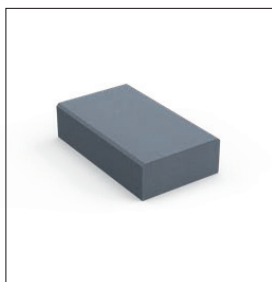
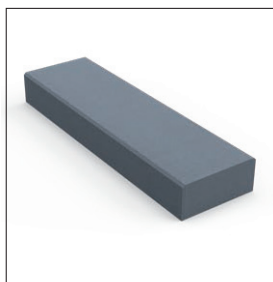


Technický list

## Schody

## TECHNICKÉ INFORMACE

Schod  
60 × 35 × 15 cmSchod  
120 × 35 × 15 cm

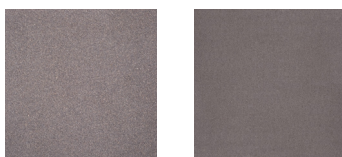
## Skladebné rozměry

Název výrobku	Délka [mm]	Šířka [mm]	Výška [mm]	MJ	Množství [ks/m <sup>2</sup> ]	MJ/PAL	Hmotnost palety [kg]
Schod přírodní 60	600	350	150	ks	1,66	12,00	864,00
Schod antracit 60	600	350	150	ks	1,66	12,00	864,00
Schod přírodní 120	1200	350	150	ks	0,83	8,00	1152,00
Schod antracit 120	1200	350	150	ks	0,83	8,00	1152,00

## Technický popis

Výrobní norma	Nejvyšší odchylky od deklarovaných výrobních rozměrů		Pevnost v tlaku	ČSN 15 435, pevnost bočnic v ohybu	Kapilární nasákavost	Mrazuvzdornost ČSN 73 1322
	šířka a délka	výška				

## POVRCHOVÉ ÚPRAVY A BARVY



Přírodní

Antracit

## OBEČNÉ INFORMACE